

محاسبة الإلتزامات:

لحجز إعتقاد مالى يجب عمل الأتى:

1. يجب على الوحدة الحسابية تسجيل قيمة الإرتباط الخاصه بحركة مصروف وذلك قبل البدء بتنفيذ عملية الشراء وذلك لضمان وجود إعتقاد مالى لعملية الشراء.

2. يتم تحرير قيمة الإرتباط عند إنشاء عملية الدفع وتسجيله كقيمة فعلية.

تتم عملية تسجيل الإلتزامات بصفة عامة على خطوتين:

1. إلتزام مبدئي : الغرض من الإلتزام الأولي هو التحقق من وجود إعتقاد كافي و حجز الإعتقاد .
و في هذا الوقت لا تكون هناك رؤية عن توقيتات الدفع.

2. إلتزام نهائي : الغرض من الإلتزام النهائي هو تسجيل التوقيت المتوقع لعملية الدفع و هذه هي الإلتزامات التي تستخدم في إعداد خطة التدفقات النقدية للوحدة الحسابية.

كلا الإلتزامين (الإرتباط المبدئي و الإرتباط النهائي) سيتم إدخالهما على نظام أوراكل بقيود يومية. والتي يجب أن تمر بمرحلتى فحص و حجز الأموال.

يجب مراعاة إدخال البيانات التالية أثناء تسجيل قيد الإلتزام (المبدئي والنهائي):

1. رقم الإرتباط
2. تاريخ الإرتباط
3. فترة الدفع المتوقعة

فى المرحلة الأولى فقط من المشروع سيتم التعامل مع الإلتزام بقيود يدوية و لكن سيتم التعامل مع الإلتزامات بطريقة تلقائية عند تفعيل برنامج المدفوعات فى المرحلة الثانية و تفعيل برنامج المشتريات فى المرحلة الثالثة.

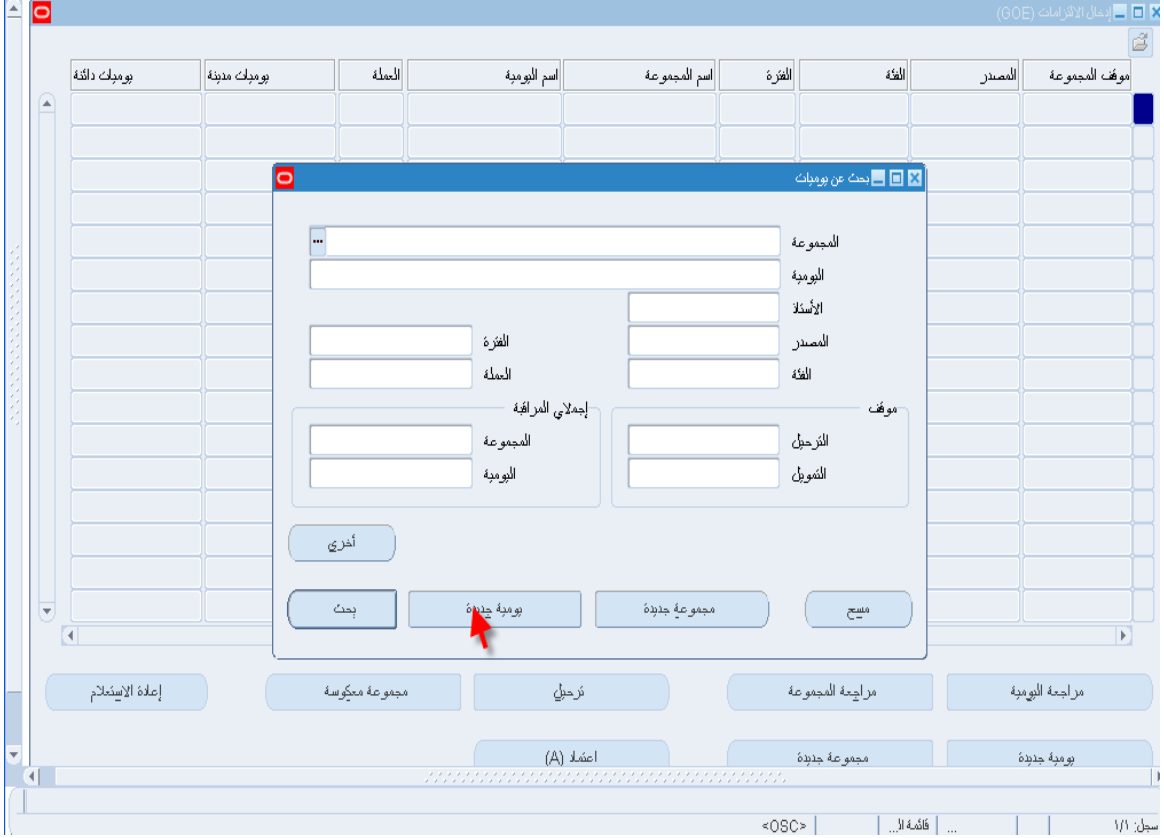
الإرتباط المبدئي:

المسئولية: الأستاذ العام

الخطوات: اليوميات < الإلتزام



ثم قم بإختيار يومية جديدة لإدخال الإرتباط

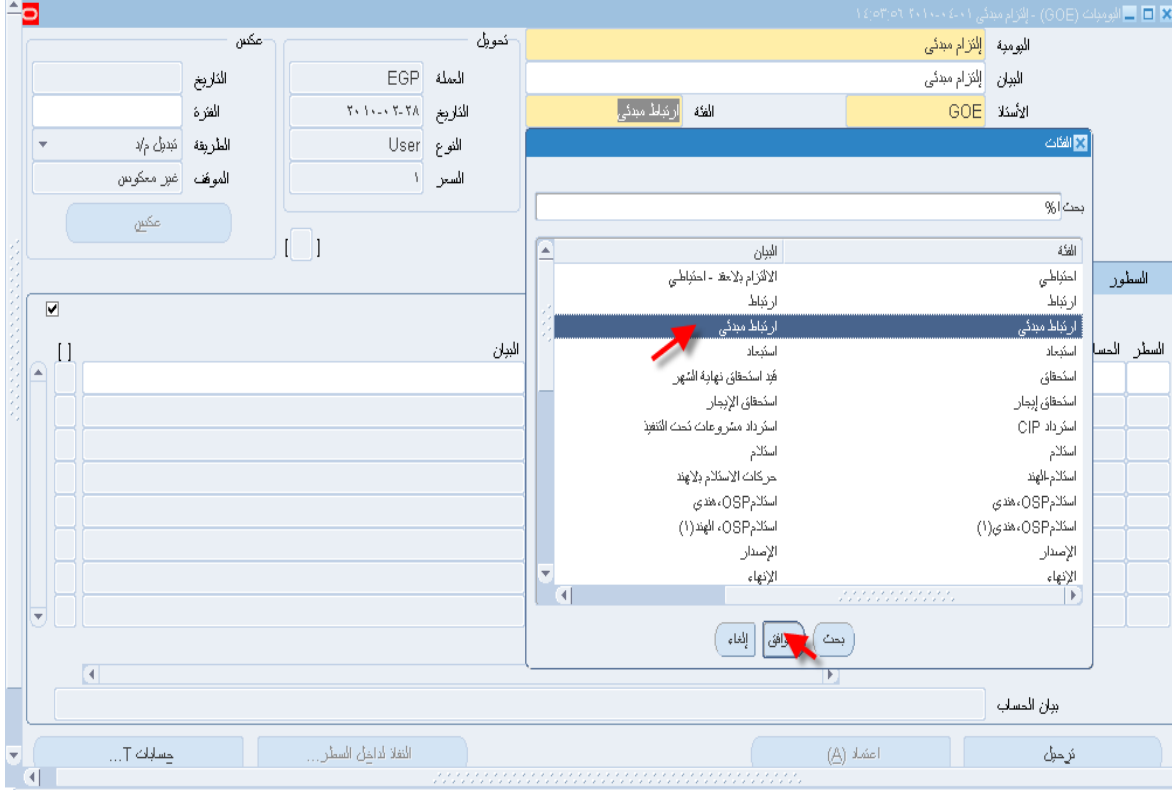


ادخل اليومية : إلتزام مبدئي

ادخل البيان : إلتزام مبدئي

الفترة : فبراير

الفئة : ارتباط مبدئي



نوع الالتزام: ارتباط مبدئي

التعليق (GOE) - التزام مبدئي (2010000001)

التاريخ: العملة: EGP التاريخ: ٢٠١٠٠٢-٢٨ النوع: User السعر: ١

عكس

الفترة: التاريخ: المدة: المرفق: غير مكمول

عكس

البيانات

نوع الالتزام	الفترة	نوع الالتزام	نوع الرصيد
ارتباط مبدئي	ارتباط مبدئي	GOE	الالتزام
٢٠١٠٠٢-٢٨	٢٠١٠٠٢-٢٨	FEB-10	

أنواع الالتزامات

بحث: %

- نوع الالتزام
- Commitment
- Dossier
- Invoices
- OLD
- Obligation
- Projects
- ارتباط مبدئي**
- ارتباط نهائي

إلغاء

بحث

مطويات أخرى

السطور

البيانات الحساب

بيان الحساب

حسابات ...

القفلة لإدخال السطور...

اعتماد (A)

تحويل

بعد الإنتهاء من البيانات الرئيسية قم بالذهاب إلى السطور باستخدام الفأرة ثم أدخل رقم السطر 1 أو 10 ثم إختار التوليفة المحاسبية أو البند المراد ربطه بهذا الإلتزام.

البيانات	البيانات المحاسبية
الموازنة العامة	1000000 FUND
وح مكتب الوزير	1000000 INSTITUTION
عام PROGRAM
عام LOCATION
x المكافآت الشاملة (خبراء وطنيين)	2110000 ECONOMIC
عام SUBACCOUNT
الموازنة المقررة	1 BUDGETTYPE
عام RESERVED1
عام RESERVED2

ملاحظة هامة: بعد أن تم إختيار التوليفة المحاسبية (حساب مكافآت شاملة – خبراء وطنيين – مكتب الوزير) يجب مراعاة أن هذه التوليفة المحاسبية سيتم إستخدامها لشرح الدورة كاملة ابتداء من الإرتباط المبدئي ثم الإرتباط النهائي و حتى إدخال القيد و ترحيله و الإستعلام عن الرصيد الفعلي و الموازنة.

ثم ادخل القيمة في الجانب المدين أو الدائن حسب طبيعة الحساب

14.03.2010

التحويلات (GOE) - الإلتزام مبدئي

النوع: الإلتزام مبدئي

البيان: الإلتزام مبدئي

العملة: EGP

التاريخ: 2010-02-28

النوع: User

السعر: 1

القيمة: 3000.00

تاريخ المدفوعة: 2010-02-28

نوع الإلتزام: الإلتزام مبدئي

إجمالي المراقبة:

الفترة: FEB-10

نوع الرصيد: الإلتزام

معلومات أخرى

السطر	المحساب	دين (EGP)	دين (EGP)	دين (EGP)
10	1070020101	3000.00		3000.00

بيان الحساب: الموازنة العامة - ح. مكتب الوزير - عام - عام - المصروفات الشاملة (خبراء - عام - الموازنة المفعلة - عام - عام

تحويل: []

اعتماد: (A)

حسابات T...

النقل لأدليل السطر...

تم ادخل قيمة الإرتباط المبدئي 3000 جنيها برصيد مدين

يوجد حقل مرن على مستوى السطر يتم إدخال رقم الإرتباط و تاريخه و الفترة المتوقعة للدفع

قم بالضغط على الحقل المرن

التحويلات

العملة: EGP

التاريخ: 2010-02-28

النوع: User

السعر: 1

القيمة: 3000.00

البيان: الإلتزام مبدئي

الفترة: 2010-02-28

النوع: الإلتزام مبدئي

السعر: 1

القيمة: 3000.00

حقل مرن لإدخال رقم وتاريخ الإرتباط والفترة المتوقعة للسداد

البيان (EGP) دائن

الإلتزام مبدئي

قم بإدخال رقم الإرتباط و تاريخه و الفترة المتوقعة للدفع

إدخال بوميئات: سطور

Commitment Number: ١٩٠٠

Commitment Date: ٢٠١٠٠٢-١٩

Expected Period:

تعليمات مسح إلغاء موافق

إضغط حفظ
ثم إضغط على ترحيل

يعتبر الإلتزام ساريا على
البرنامج بعد فحص
وحجز الأموال

التاريخ: EGP العملة: EGP
الفترة: ٢٠١٠٠٢-٢٨ التاريخ: ٢٠١٠٠٢-٢٨
الطريقة: User النوع: User
الموقف: غير مكتمل السعر: ١

إلتزام مبدئي
الغلاء: إرتباط مبدئي
تاريخ المصلاية: ٢٠١٠٠٢-٢٨
نوع الإلتزام: إرتباط مبدئي
إجمالي المرافقة:

بيان الإلتزام مبدئي
الأستاذة: GOE
الفترة: FEB-10
نوع الرصيد: الإلتزام

معلومات أخرى

مبلغ الحساب: ٣٠٠٠,٠٠٠

مبلغ الطلب للموازن هو: ٣٩٠,٢٥٥

موافق

بيان الحساب: الموازنة المدفوع مكتب الوزر-عام-عام-مكافآت الشفافة (إجراء-عام-الموازنة المعرزة-عام-عام

حفظ

إذهب إلى شاشة التقارير للتأكد من ترحيل الإلتزام

الطلبات

تقديم طلب جديد... بحث عن طلبات تجديد البيانات

المعاملات	الموقف	المرحلة	الرئيسي	الاسم	معرف الطلب
٣٥,٥٠٣٢٨,١٠٠٠,٢٠٢١	عادي	تم		الترحيل: دفتر الأستاذ المفرد	٣٩٠٢٤٢
BUDGET, ٢٠٢١	عادي	تم		برنامج - صيانة تنظيم الموازنة	٣٩٠٢٣٢
١٠٠٠, ٢٠٢١	عادي	تم		تخصيص مدى حسابات الموازنات	٣٩٠٢٣٠

عرض المخرجات عرض التفاصيل... إيقاف الطلب

عرض سجل الإدخال... التخصيص إلغاء الطلب

تم ترحيل الإلتزام المبدئي و تم حجز هذا المبلغ من الموازنة.

للإستعلام عن الإرتباط :

المسئولية: الأستاذ العام

الخطوات: اليوميات < الإلتزام



ادخل اسم اليومية أو الفترة أو الفئة (إرتباط مبدئي أو نهائي) أو أى معلومة متاحة للإستعلام عن الإلتزام ثم إضغط بحث.

إدخال الإلتزامات (GOE)

يوميات دلته	يوميات مدينة	العملة	اسم اليومية	اسم المجموعة	الفترة	الغنة	المصدر	موقف المجموعة

موقف المجموعة

الغنة

المصدر

الأسئلة

إلتزام مبدئي

الجملة

الفترة

إجمالي المراقبة

موقف

الترحيب

التأويل

أخرى

ت

يومية جديدة

مجموعة جديدة

مصحح

إعادة الإيتمتلام

مجموعة مكيوسة

ترحيل

مراجعة المجموعة

مراجعة اليومية

اعضلا (A)

مجموعة جديدة

يومية جديدة

إضغط مراجعة يومية

إدخال الإلتزامات (GOE)

يوميات دلته	يوميات مدينة	العملة	اسم اليومية	اسم المجموعة	الفترة	الغنة	المصدر	موقف المجموعة
٣٠٠٠٠,٠٠	٣٠٠٠,٠٠	EGP	إلتزام مبدئي	إلتزام مبدئي ٦٢٠١٠٠٠٤٠١	FEB-10	ارتباط مبدئي	الالتزام	ترحيل

إعادة الإيتمتلام

مجموعة مكيوسة

ترحيل

مراجعة المجموعة

مراجعة اليومية

اعضلا (A)

مجموعة جديدة

يومية جديدة

لاحظ بعد ترحيل القيد أن البرنامج أضاف حساب في الجانب الدائن حتى يتوازن القيد و هذا الحساب ينشأ تلقائياً من البرنامج و هو حساب حجز الإلتزام.

عكس		تحويل		اليومية	إلتزام مبدئي
التاريخ		العملة	EGP	اليومية	إلتزام مبدئي
الفترة		التاريخ	٢٠١٠٠٠٠٠٠٠٠٠٠٠٠	الأسئلة	GOE
الطريقة	تحويل مباد	النوع	User	الفترة	FEB-10
الدوفا	غير ممكن	العدد	١	نوع الرصيد	الالتزام
	<input type="button" value="عكس"/>				

	السطر الحساب	دين (EGP)	دين (EGP)	دين (EGP)
١	١٠	إلتزام مبدئي	٣,٠٠٠,٠٠٠	٣,٠٠٠,٠٠٠
١١	١١	نصف سطر حجز للالتزام بالترحيل	٣,٠٠٠,٠٠٠	٣,٠٠٠,٠٠٠
<p>لاحظ ان البرنامج اضف حساب دائن حتى يتكون قيد متزن و لا يؤثر هذا الحساب فى اى ارصدة فعلية و هو حساب حجز الالتزام</p>				
			٣,٠٠٠,٠٠٠	٣,٠٠٠,٠٠٠

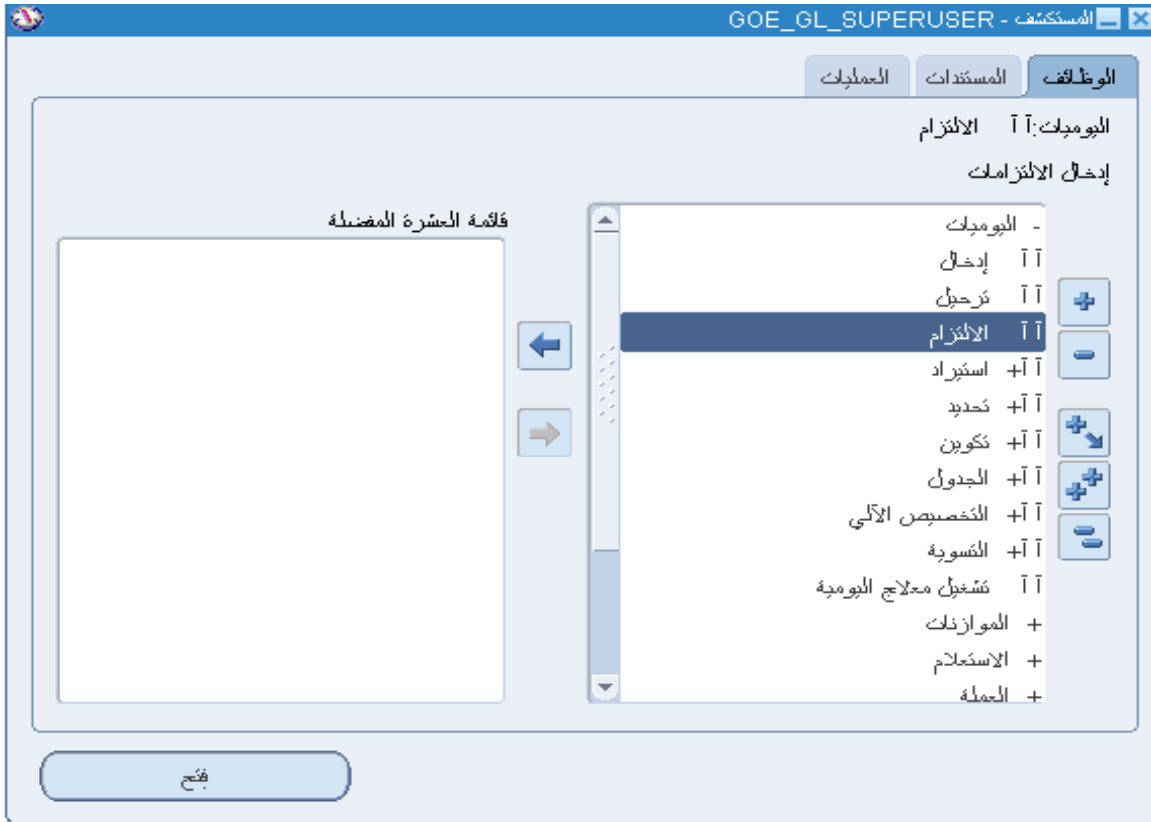
بين الحساب للوزارة المملو ح مكتب الوزير-عام-Reserve for Encumbrance-عام-الوزارة السنوية المصدرة-عام-عام

الإرتباط النهائي:

يجب البحث أولاً عن الإرتباط المبدئي و يتم تحريره ثم إدخال الإرتباط النهائي بدلا منه

المسئولية: الأستاذ العام

الخطوات: اليوميات < الإلتزام



إدخل اسم اليومية أو الفترة أو الفئة (إرتباط مبدئي) أو أي معلومة متاحة للإستعلام عن الإلتزام ثم إضغط بحث.

ثم اضغط على عكس و اختر الفترة المراد عكس القيد بها (نفس الفترة التي سيقوم المستخدم بإدخال الإلتزام النهائي بها)

١٤٥٣:٥٦ ٢٠١٠-٢٠١١ - إلتزام مبدئي (GOE) - اليبديت
البيانات

عكس

التاريخ

الفترة

الطريقة

الموقف

عكس

تحويل

العملة EGP

التاريخ ٢٠١٠-٢-٢٨

النوع User

السرر ١

إلتزام مبدئي

التاريخ

نوع الإلتزام

إجمالي المرافقة

اليومية

إلتزام مبدئي

الأستاذ GOE

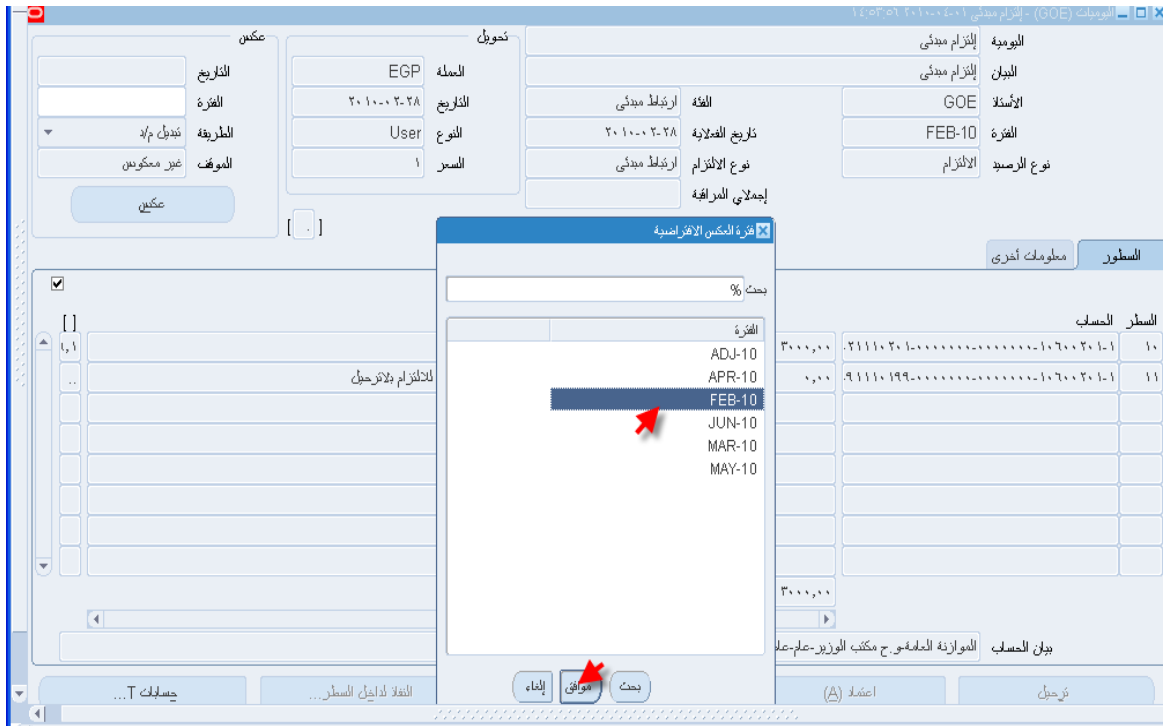
الفترة FEB-10

نوع الرصيد الإلتزام

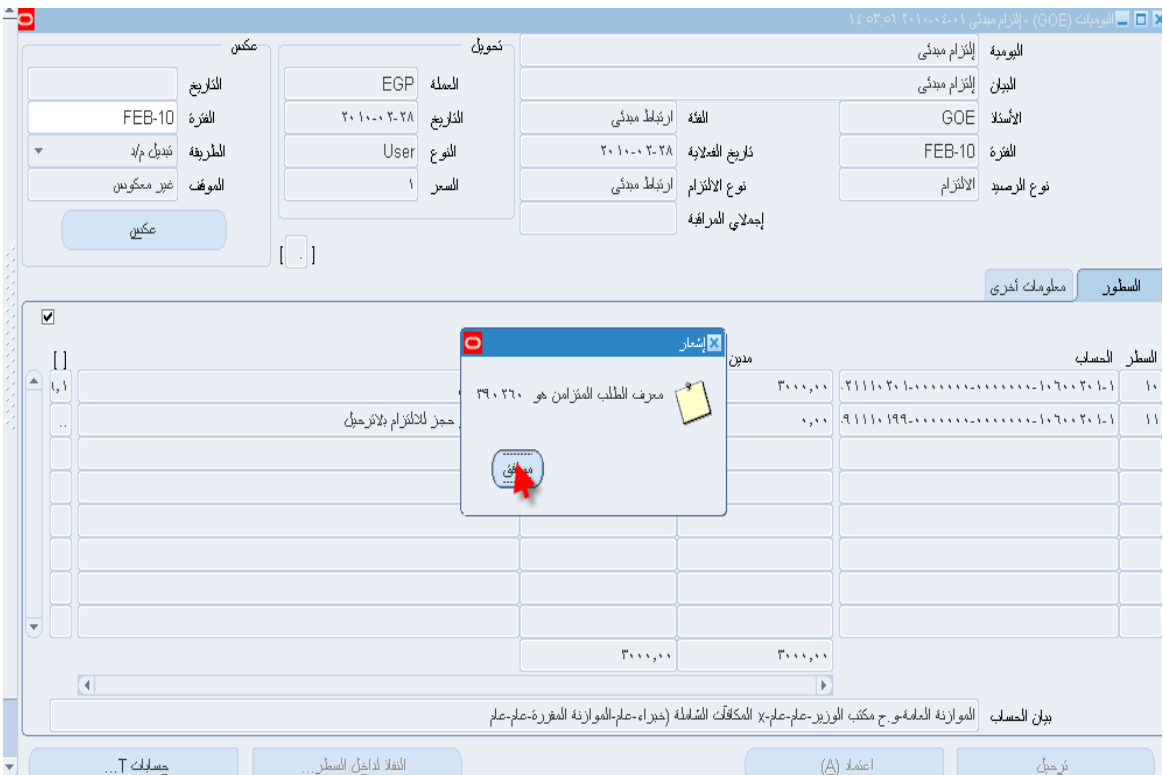
السطر الحساب	دين (EGP)	دائن (EGP)	البيان
١٠	٣٠٠٠,٠٠		إلتزام مبدئي
١١		٣٠٠٠,٠٠	أصف سطر حجز للإلتزام بالترحيل
	٣٠٠٠,٠٠	٣٠٠٠,٠٠	

بيان الحساب الموازنة المبالغ ح مكتب الوزير - عام- عام- x المكافآت الشاملة (خبراء- عام- الموازنة المقررة- عام- عام)

تحويل
اعتماد (A)
التقلا لدايجن السطر...
حسابات...T



إضغط على موافق



إضغط على موافق

ثم اذهب إلى شاشة التقارير للتأكد من عكس القيد

ORACLE

ملف تحرير حفظ أنوات نافذة تعليمات

إظهار المسكف تركيز

البيانات (GOE) - الالتزام مبدئي

البيانات اليومية

البيانات

الأستاذ

الفترة

نوع الرصيد

ترجمات

مرقات

إجمالي/تصليبي

معلومات أخرى

السطور

عكس

تحويل

العملة EGP

التاريخ ٢٠١٠٠٢-٢٨

النوع User

السعر ١

الفترة FEB-10

الطريقة

الموقف

عكس

البيانات

الفترة

نوع الرصيد

ترجمات

مرقات

إجمالي/تصليبي

معلومات أخرى

السطور

السطر الحساب	مدين (EGP)	دائن (EGP)	البيانات
١٠	٣٠٠٠,٠٠		الالتزام مبدئي
١١		٣٠٠٠,٠٠	أضف سطر حجز للالتزام بالترحيل
	٣٠٠٠,٠٠	٣٠٠٠,٠٠	

بيانات الحساب الموازنة العامة - مكتب الوزير - عام - X المكافآت الشاملة (خبراء - عام - الموازنة المقررة - عام - عام

حسابات ... ت

النقل لداين السطر ...

اعتمدا (A)

ترحيل

بحث عن طلبات

معرفة الطلب

الطلبات التالية

الطلبات الجاري تنفيذها

كل الطلبات

الطلبات معدة

معرفة الطلب

معرفة الطلب

الاسم

تاريخ التقديم

تاريخ الإنهاء

الموقف

المرحلة

الطلاب

تضمين مراحل مجموعة الطلبات في الاستعلام

ترتيب بواسطة **معرفة الطلب**

تحديد عدد الأيام المطلوب عرضها: 7

بحث مسح تقديم طلب جديد...

بيان الحساب الموازنة العامة ح مكتب الوزير - علم - علم - المكافآت المشاطلة (خبراء - علم - الموازنة المقررة - علم - علم

حسابات... نقل لدايل السطر... اعتماد (A) تحويل

إضغط على بحث

معرف الطلب	الاسم	الرئيسي	المرحلة	الموقف	المعاملات
٣٩٠٢٦٠	عكس اليوميك		نلم	علاي	١٠٢,١٠٠٠
٣٩٠٢٥٨	برنامج - تكوين اليوميك		نلم	علاي	N, 1147, ٢, ٢٠٢١, ١,٠٠٠
٣٩٠٢٥٥	الترحيل: دفتر الأستاذ المفرد		نلم	علاي	٣٧, ٥٠٣٢٨, ١,٠٠٠, ٢٠٢١
٣٩٠٢٥٣	برنامج - تكوين اليوميك		نلم	علاي	N, 1145, ٢, ٢٠٢١, ١,٠٠٠
٣٩٠٢٥٠	برنامج - تكوين اليوميك		نلم	علاي	N, 1144, ٢, ٢٠٢١, ١,٠٠٠
٣٩٠٢٤٢	الترحيل: دفتر الأستاذ المفرد		نلم	علاي	٣٥, ٥٠٣٢٨, ١,٠٠٠, ٢٠٢١
٣٩٠٢٣٢	برنامج - صيانة تنظيم الموازنة		نلم	علاي	BUDGET, ٢٠٢١
٣٩٠٢٣٠	تخصيص مدى حسابات الموازنات		نلم	علاي	١٠٠٠, ٢٠٢١

لابد من ترحيل القيد العكسي أيضا حتى يتم تفعيله على البرنامج و ذلك عن طريق البحث عن القيد العكسي الذي تم إنشاؤه آليا بواسطة البرنامج .

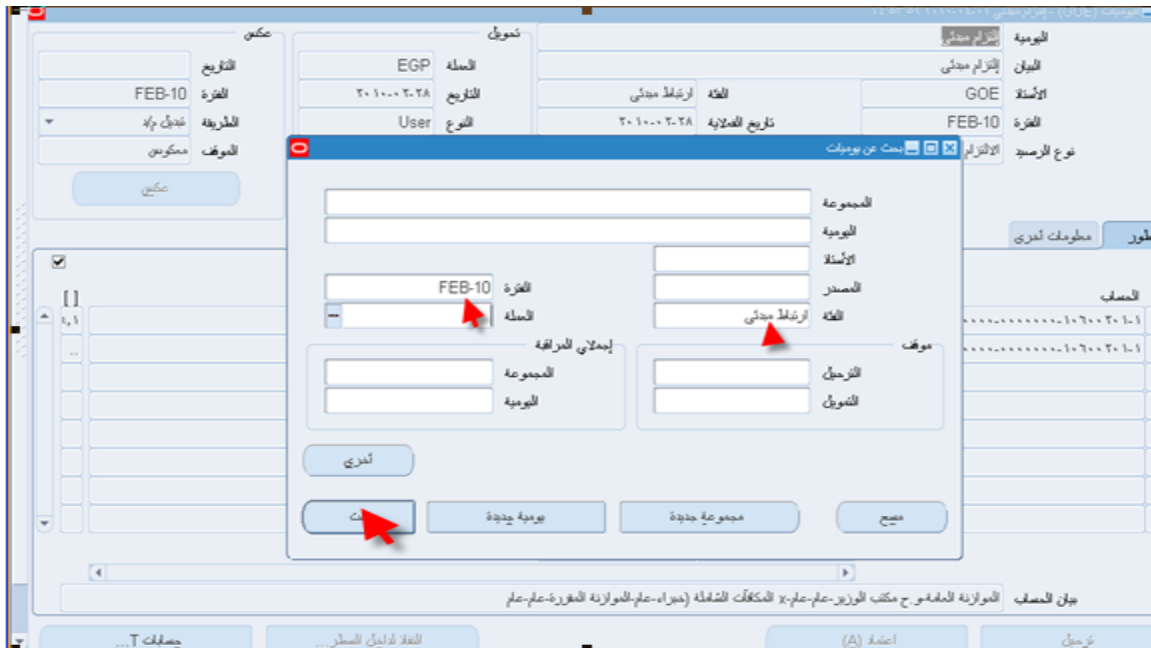
قم بالبحث عن القيد العكسي الذي تم انشاؤه بواسطة البرنامج

المسئولية: الأستاذ العام

الخطوات: اليوميات < الإلتزام



ثم إختار الفترة و الفئة (الالتزام مبدئي) ثم إضغط على بحث



لاحظ وجود قيد عكسي و وجود أصل القيد (الالتزام المبدئي)

قم بترحيل القيد العكسي عن طريق إختيار القيد ثم الضغط على ترحيل

إدخال الأرصادات (GOE)

موقف المجموعة	المصدر	الفئة	الفترة	اسم المجموعة	اسم اليومية	العملة	يوميات مدبنة	يوميات دائنة
مرحل	الالتزام	ارتباط مبدئي	FEB-10	إلتزام مبدئي ٦ ٢٠١٠٠٤٠١	إلتزام مبدئي	EGP	٣٠٠٠,٠٠	٣٠٠٠,٠٠
غير مرحل	الالتزام	ارتباط مبدئي	FEB-10	عكس "إلتزام مبدئي" ١٠٠٤٠٠١	عكس "إلتزام مبدئي" ١٠٠٤٠٠١	EGP	٣٠٠٠,٠٠	٣٠٠٠,٠٠

إجراء الأرصادات

إعادة الإبتدال | مجموعة معكوسة | **ترحيل** | مراجعة المجموعة | مراجعة اليومية

اعتماد (A) | مجموعة جديدة | يومية جديدة

إدخال الأرصادات (GOE)

موقف المجموعة	المصدر	الفئة	الفترة	اسم المجموعة	اسم اليومية	العملة	يوميات مدبنة	يوميات دائنة
مرحل	الالتزام	ارتباط مبدئي	FEB-10	إلتزام مبدئي ٦ ٢٠١٠٠٤٠١	إلتزام مبدئي	EGP	٣٠٠٠,٠٠	٣٠٠٠,٠٠
تم اختياره للترحيل	الالتزام	ارتباط مبدئي	FEB-10	عكس "إلتزام مبدئي" ١٠٠٤٠٠١	عكس "إلتزام مبدئي" ١٠٠٤٠٠١	EGP	٣٠٠٠,٠٠	٣٠٠٠,٠٠

إجراء الأرصادات

إعادة الإبتدال | مجموعة معكوسة | **ترحيل** | مراجعة المجموعة | مراجعة اليومية

اعتماد (A) | مجموعة جديدة | يومية جديدة

إشعار

معرف الطلب المتزامن هو ٣٩٠٢٦٣

موافق

إذهب إلى شاشة التقارير للتأكد من ترحيل القيد

The screenshot displays the Oracle Financials interface. At the top, the Oracle logo and the text "ملف تحرير" (Edit File) are visible. Below the logo, there is a menu bar with options: "حافظه أدوات نافذة تعليمات" (Save Tools Window Instructions), "إظهار المكتف" (Show Hints), and "تركيز" (Focus). A context menu is open over the table, listing actions: "بحث..." (Search...), "بحث عن الكل" (Search All), "استخدام حسب المثال" (Use as Example), "السجل" (Journal), "ترجمات..." (Translations...), "مرفقات..." (Attachments...), "إجمالي/تفصيلي" (Summary/Detail), and "طباعت" (Print). The table below has columns: "يوميات دائنة" (Debit Journals), "يوميات مدينة" (Credit Journals), "العملة" (Currency), "اسم اليومية" (Journal Name), "اسم المجموعة" (Group Name), and "الفترة" (Period). The first two rows contain data for EGP currency, with journal names "إلتزام مبدئي" (Initial Commitment) and "عكس 'إلتزام مبدئي'" (Reverse 'Initial Commitment'). The periods are "FEB-10". At the bottom, there are buttons for "إعادة الايضاح" (Reconcile), "مجموعة معكوسة" (Reverse Group), "ترحيل" (Transfer), "مراجعة المجموعة" (Review Group), "مراجعة اليومية" (Review Journal), "اعتماد (A)" (Commitment (A)), "مجموعة جديدة" (New Group), and "يومية جديدة" (New Journal).

إضغط على بحث

الطلبات

بحث عن طلبات

الطلبات التامة

الطلبات الجاري تشغيلها

كل الطلبات

طلبات محددة

معرف الطلب

الاسم

تاريخ التقديم

تاريخ الإنهاء

الموقف

المرحلة

الطلاب

تضمين مراحل مجموعة الطلبات في الاستخدام

ترتيب بواسطة معرف الطلب

تحديد عدد الأيام المطلوب عرضها: ٧

بحث

مسح

تقديم طلب جديد ...

التطبيقات

تتغير طلب جديد... بحث عن طلبات تجديد البيانات

معرف الطلب	الاسم	الرئيسي	المرحلة	الموقف	المعاملات
٣٩٠٢٦٣	الترحيل: دفتر الأستاذ المفرد		نلم	عادي	٣٨,٥٠٣٢٨,١٠٠٠,٢٠٢١
٣٩٠٢٦٠	عكس اليومية		نلم	عادي	١٠٢,١٠٠٠
٣٩٠٢٥٨	برنامج - تكوين اليومية		نلم	عادي	N, 1147, ٢, ٢٠٢١, ١٠٠٠
٣٩٠٢٥٥	الترحيل: دفتر الأستاذ المفرد		نلم	عادي	٣٧,٥٠٣٢٨,١٠٠٠,٢٠٢١
٣٩٠٢٥٣	برنامج - تكوين اليومية		نلم	عادي	N, 1145, ٢, ٢٠٢١, ١٠٠٠
٣٩٠٢٥٠	برنامج - تكوين اليومية		نلم	عادي	N, 1144, ٢, ٢٠٢١, ١٠٠٠
٣٩٠٢٤٢	الترحيل: دفتر الأستاذ المفرد		نلم	عادي	٣٥,٥٠٣٢٨,١٠٠٠,٢٠٢١
٣٩٠٢٣٢	برنامج - صيانة تنظيم الموازنة		نلم	عادي	BUDGET, ٢٠٢١
٣٩٠٢٣٠	تخصيص مدى حسابات الموازنات		نلم	عادي	١٠٠٠, ٢٠٢١

عرض المخرجات عرض التفاصيل... إيقاف الطلب

عرض سجل الإدخال... التخصيص إنهاء الطلب

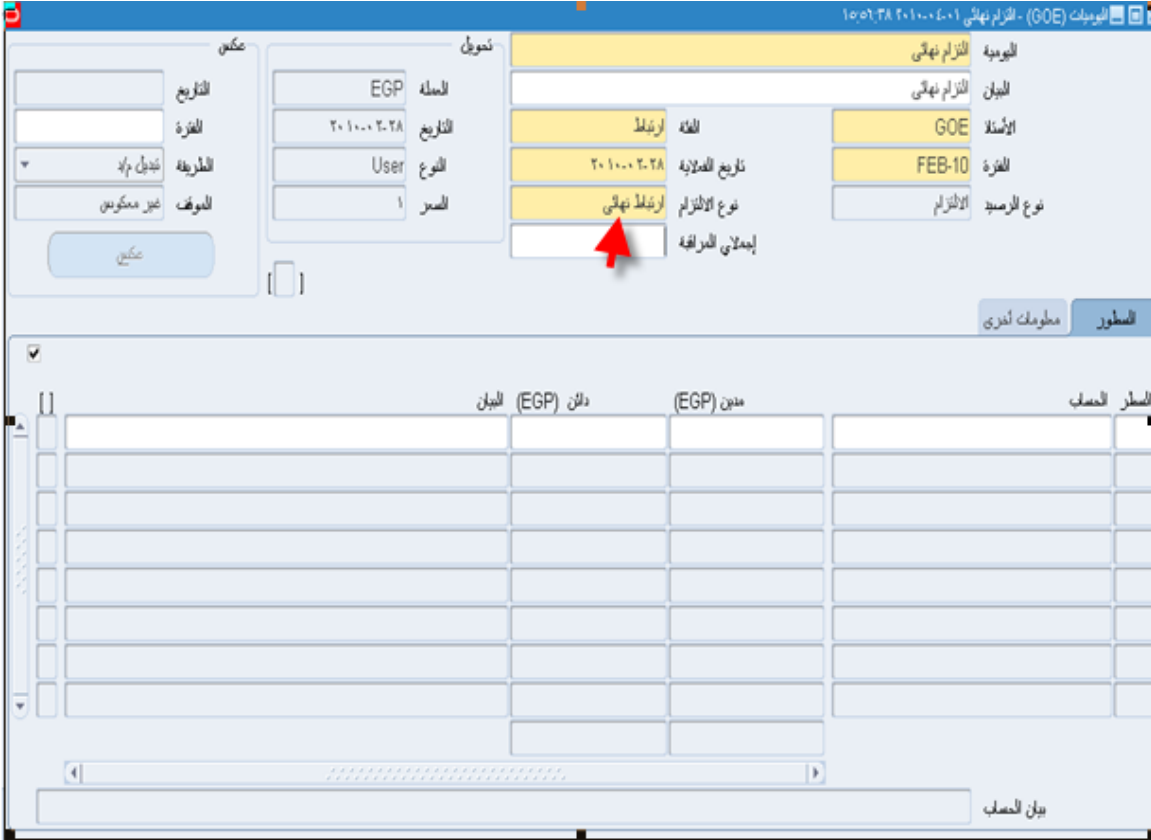
تم تحرير الارتباط المبدئي و على المستخدم إدخال الارتباط النهائي

المسئولية: الأستاذ العام

الخطوات: اليوميات < الإلتزام



ثم ادخل يومية جديدة و لكن ارتباط نهائي و ليس مبدئي



ثم ادخال التوليفة المحاسبية الخاصة بهذا الارتباط (بفس التوليفة المدخلة بالارتباط المبدئي)

التويجات (GOE) - التزام نهائي ٢٠١٠-٢٠٢٨ ١٥:٥٦:٣٨

التاريخ: التاريخ
الفترة: الفترة
الطريقة: تغيير م/د

نحوين: EGP العملة
٢٠١٠-٢٠٢٨ التاريخ
User النوع

التزام نهائي
التزام نهائي
الأسئلة: GOE
الفترة: FEB-10
ارتباط
تاريخ الفعالية: ٢٠١٠-٢٠٢٨

ACCOUNTING_FLEXFIELD

الموازنة العامة	١٠١٠١٠١٠١	FUND
وح مكتب الوزير	١٠٦٠٠٢٠١	INSTITUTION
عام	PROGRAM
عام	LOCATION
x المكافآت الشاملة (خبراء وطنيين)	٢١١١٠٢٠١	ECONOMIC
عام	SUBACCOUNT
الموازنة المقررة	١	BUDGETTYPE
عام	RESERVED1
عام	RESERVED2

تطبقات مسح توليدات إلغاء موافق

بيان الحساب

ثم قم بترحيل القيد لتفعيل الارتباط النهائي كما تم في الارتباط المبدئي بالضبط

لإدخال قيد فعلي لابد من عكس هذا القيد (الإلتزام النهائي) في نفس الفترة التي سيتم إدخال القيد الفعلي بها ، و يتم ذلك بتحرير الارتباط النهائي كما تم بالضبط في تحرير الارتباط المبدئي عن طريق البحث عن الارتباط النهائي و عكس هذا الارتباط بنفس الفترة التي سيتم إدخال القيد الفعلي بها ثم البحث عن القيد العكسي و ترحيله و بذلك يتم تحرير الارتباط المبدئي و إدخال حركة فعلية. (تصلح هذه الطريقة في حالة تحويل الارتباط النهائي بالكامل إلى قيد فعلي حيث يتم عكس الارتباط بالكامل ثم يتم إدخال الحركة الفعلية)

إنظر صفحة (16:28)

من الممكن أن تكون قيمة القيد الفعلي أقل من قيمة الارتباط النهائي على سبيل المثال القيد الفعلي سيكون ب 1500 جنيها و لكن مبلغ الإلتزام 3000 جنيها.

ملحوظة: لو أن القيد الفعلي مساوى تماما لقيد الإلتزام النهائي كان سيتم عكس القيد بالكامل كما تم سابقا بين الارتباط المبدئي و الفعلي لكن في هذه الحالة سيتم إدخال قيد على هذا البند ب 1500 جنيها في الخانة الدائنة كما يلي:



يوميات دائنة	يوميات مدينة	المصدر

بحث عن يوميات

المجموعة

اليومية

الأستاذ

المصدر

الفترة

العملة

الموقع

التاريخ

التفويض

نوع الرصيد

الالتزام

المرجع

أرقام المستندات

تواريخ التكوين

من

إلى

من

إلى

أول

إعادة الاستلام

بحث

تسمية جديدة

مجموعة جديدة

مسح

التحويلات (GOE) - التزام نهائي ٢٠١٠-٢٠١٢

اليومية: التزام نهائي
البيان: التزام نهائي
الإسناد: GOE
الفترة: MAR-10

العملة: EGP
التاريخ: ٢٠١٠-٠٣-٣١
النوع: User

التاريخ:
الفترة:
الطريقة:

تحويل
عكس

ACCOUNTING_FLEXFIELD

الموازنة العامة: ١٠١٠١٠١٠١ FUND
و.ح مكتب الوزير: ١٠٦٠٠٢٠١ INSTITUTION
عام: PROGRAM
عام: LOCATION
المكافآت المتأهلة (خبراء وطنيين): ٢٦٦٦٠٢٠١ ECONOMIC
عام: SUBACCOUNT
الموازنة المقررة: ١ BUDGETTYPE
عام: RESERVED1
عام: RESERVED2

تأكيد
مسح
توليدات
إلغاء
موافق

بيان الحساب: الموازنة العامة - و.ح مكتب الوزير - عام - المكافآت المتأهلة (خبراء - عام - الموازنة المقررة - عام - عام

حسابات...
التفقا لأجل السطر...
اعضد (A)
تحويل

ثم إدخال المبلغ في الجانب الدائن 1500 جنيها (الموازنة كانت 3000 جنيها في الجانب المدين و سيتم تحويل 1500 جنيها إلى حركة فعلية لذلك سيتم إدخال 1500 جنيها في الجانب الدائن و بذلك سيصبح قيمة الارتباط بالكامل 1500 جنيها في الجانب المدين)

التعهدات (GOE) - التزام نهائي ٢٠٢٠:١٢ ٢٠١٠:٠٤-٠١

اليومية: التزام نهائي
البيان: التزام نهائي
الأستدلاء: GOE
الفترة: MAR-10
نوع الرصيد: الالتزام

العملة: EGP
التاريخ: ٢٠١٠-٠٣-٣١
النوع: User
السعر: ١

التاريخ: []
الفترة: []
الطريقة: []
الموقف: غير محكوس

عكس

السطور معلومات أخرى

السطر	الحساب	مدين (EGP)	دائن (EGP)	البيان
١٠	٢١١١٠٢٠١.....١٠٦٠٢٠١٠١		١٥٠٠,٠٠	التزام نهائي
				ادخال المبلغ في الجانب الدائن
			١٥٠٠,٠٠	

بيان الحساب الموازنة العامة - مكتب الوزير - عام - عام - المكافآت الشاملة (خبراء - عام - الموازنة المقررة - عام - عام)

ثم اضغط على الحقل المرن و أدخل رقم الإرتباط و تاريخه و الفترة المتوقعة للدفع و يجب مراعاة إدخال البيانات بصورة صحيحة و هي نفس البيانات التي تم إدخالها أثناء إنشاء الإرتباط النهائي حيث أن هذه البيانات يتم على أساسها حساب حد الصرف و الإلتزامات المتوقعة.

التعهدات (GOE) - التزام نهائي ٢٠٢٠:١٢ ٢٠١٠:٠٤-٠١

اليومية: التزام نهائي
البيان: التزام نهائي
الأستدلاء: GOE
الفترة: MAR-10
نوع الرصيد: الالتزام

العملة: EGP
التاريخ: ٢٠١٠-٠٣-٣١
النوع: User
السعر: ١

التاريخ: []
الفترة: []
الطريقة: []
الموقف: غير محكوس

عكس

السطور معلومات أخرى

السطر	الحساب	مدين (EGP)	دائن (EGP)	البيان
١٠	٢١١١٠٢٠١.....١٠٦٠٢٠١٠١		١٥٠٠,٠٠	التزام نهائي
				لايد من ادخال رقم الارتباط و تاريخه و الفترة المتوقعة للدفع بنفس القيمة المدخلة بحركة الارتباط النهائي
			١٥٠٠,٠٠	

بيان الحساب الموازنة العامة - مكتب الوزير - عام - عام - المكافآت الشاملة (خبراء - عام - الموازنة المقررة - عام - عام)

إدخال يوميات: سطور

١٦٠٠	Commitment Number
٢٠١٠..٢٠١٦	Commitment Date
MAR-10	Expected Period

تعليمات مسح إلغاء موافق

إضغط على موافق

ثم قم بترحيل القيد ليتم تفعيله على البرنامج. وظيفة

تاليا سيتم التدريب على كيفية إدخال القيود الفعلية لذا يجب مراجعة ما تم شرحه:

1. تم إدخال إرتباط مبدئى ب 3000 جنيها على بند مكافآت شاملة خبراء وطنيين – مكتب الوزير و الفئة إرتباط مبدئى.

2. ثم تحرير الإرتباط المبدئى عن طريق عكس القيد فى نفس الفترة التى سيتم إدخال الإرتباط النهائى بها ثم ترحيل الحركة العكسية ليتم تفعيلها على البرنامج.

3. تم إدخال إرتباط نهائى ب 3000 جنيها على بند مكافآت شاملة خبراء وطنيين – مكتب الوزير و الفئة إرتباط نهائى

و ترحيل الإرتباط ليتم تفعيله على البرنامج (يجب إدخال رقم الإرتباط و تاريخه و الفترة المتوقعة للدفع بالحقل المرن).

4. تم تحرير جزء من الإرتباط النهائى عن طريق إدخال حركة يدوية على فئة إرتباط نهائى بعكس طبيعة الحساب مع مراعاة إدخال نفس البيانات التى تم إدخالها أثناء إنشاء الإرتباط النهائى فى الحقل المرن.

و بذلك يكون هذا البند قد تم تحميله بالالتزام نهائى و قدره 1500.